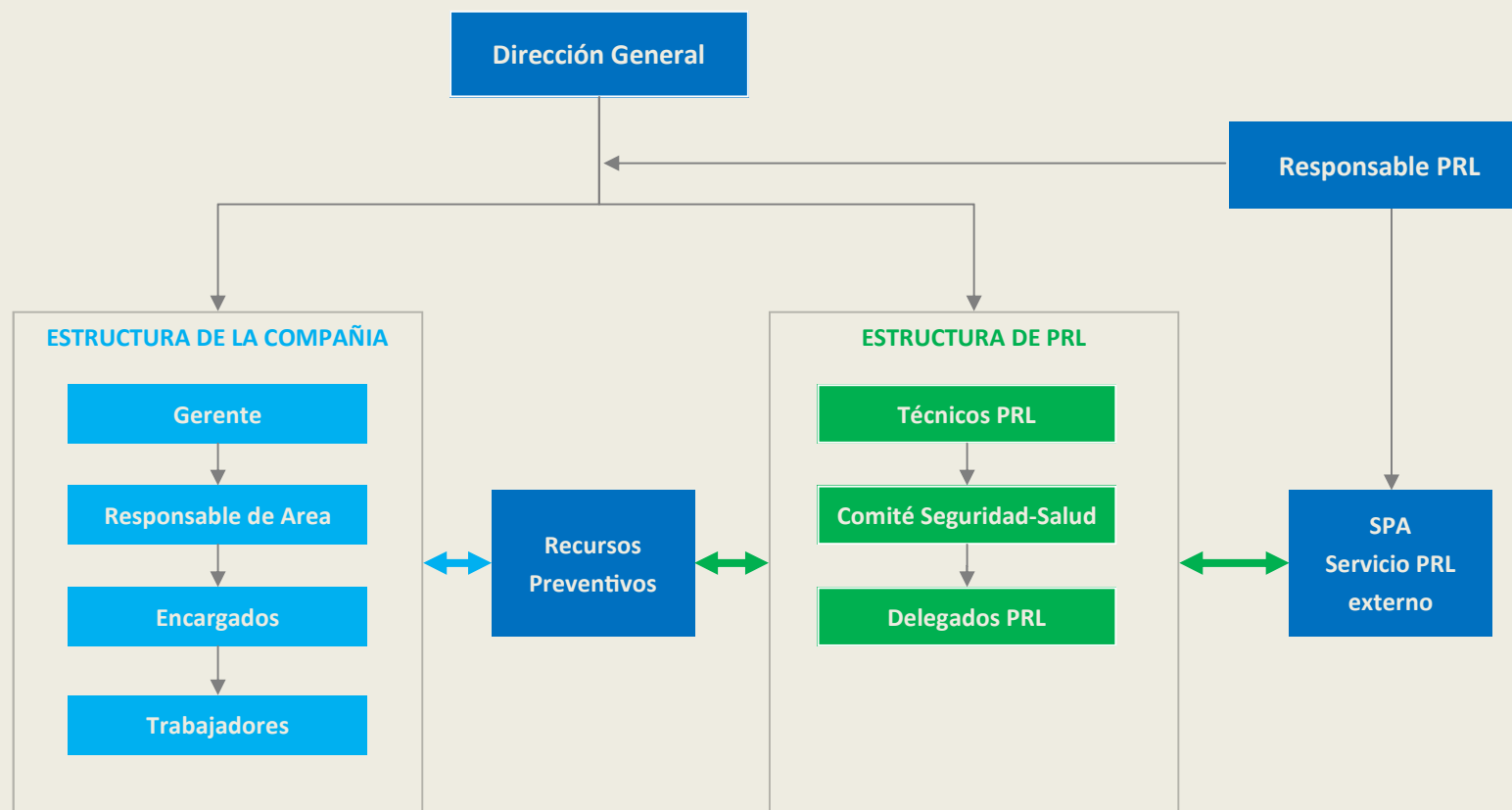


# Organización preventiva

SEGURIDAD Y SALUD



La dirección ha definido una política preventiva en toda la estructura de la empresa y en sus actividades, ya sean los procesos técnicos, organización del trabajo y sus condiciones para asegurar una gestión eficaz de la Prevención de Riesgos Laborales. Su implantación es objetivo fundamental de la dirección y su cumplimiento responsabilidad de todos los empleados.